



# DON GUERINO

VINHOS FINOS



## *Espumante Demi-Sec*

### **Variedade**

70% Chardonnay e 30% Prosecco

### **DETALHES TÉCNICOS**

**Produção por hectare:** 10 ton/ha

**Colheita:** Última semana de janeiro

**Vinhedo:** Serra Gaúcha

**Tempo de guarda:** 4 anos

**Grau alcoólico:** 11,5% vol

**Temperatura de consumo:** 4-6°C

**Vedação:** Rolha aglomerada com dois discos

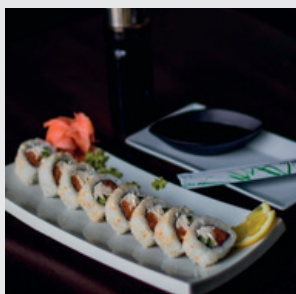
**Açúcar:** 20g/L

## **VINIFICAÇÃO**

Seleção manual dos cachos. Desengace dos cachos seguido de uma leve ruptura. Prensagem. Inoculação de leveduras selecionadas. Fermentação alcoólica com temperatura controlada de 15°C e segunda fermentação em autoclaves por 4 meses. Estabilização, filtração e engarrafamento.

## **NOTAS DE DEGUSTAÇÃO**

Coloração amarelo com reflexos esverdeados, possui aromas florais e frutados. Em boca é refrescante, equilibrado e cremoso com leve final adocicado.



### **Harmonize com**

Saladas, carnes brancas, queijos, sushis e peixes.